

давления

Функции

- Оснащён плоским плёночным сенсором, антиблокиратором, легко очищаемый.
- Напрямую измеряет давления вязкой жидкости
- Оснащён технологией ASIC
- Хорошая коррозионная стойкость и износостойкость
- Резьбовое соединение, простая установка



Описание

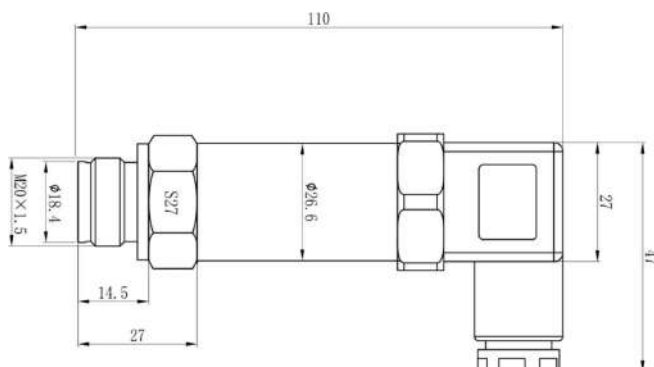
В датчике давления LFT2700 используется плоский легко очищаемый пленочный датчик 316L. Обладает отличной коррозионной и износостойкостью, оснащён технологией ASIC, прост в установке. Имеет небольшой размер и несколько видов напорных и электрических соединений. Диффузионный кремниевый плоскоплёночный датчик позволяет напрямую измерять давление вязких сред. Используется в химической, пищевой, угольной, нефтяной промышленности, в системах очистки, производстве бумаги, в ЖКХ.

Техническое описание

Диапазон измерений	-100КПа...0~20КПа...35МПа				
Давление перегрузки	1.5 от номинального				
Точность	±0.5% F.S/±1.0%F.S				
Стабильность	<0.5% F.S/Год				
Рабочая температура	-20~+85°C				
Температура хранения	-40~+100°C				
Измеряемая среда	Газ или жидкость, совместимая с нержавеющей сталью 304 и 316L, фторкаучуком или нитрильным каучуком				
Электропроизводительность	Двухпроводное подключение	Трёхпроводное подключение			Четырёхпроводное
Сигнал выхода	4~20mA	0.5~4.5V	0~5V	0~10V	RS485
Питание	10~30VDC	4.75~5.25VDC	10~30VDC	12~30VDC	10~30VDC
Электросоединение	DIN43650A (большой Hirschmann), M12				Водонепроницаемый разъем (3-х жильный, 4-х жильный)
Защита корпуса	IP65, IP54				
Напорное соединение	G1/2, M20*1.5				
Тип давления	Манометрическое/абсолютное давление				
Сертификация	RoHS, EU, CE стандарты электробезопасности				

Примечание 1: Точность, измеренная при 25°C, представляет собой комплексную точность линейности, воспроизводимости и гистерезиса.

Размеры в мм.



Расшифровка наименования

Код и описание		Примечание						
T2700		Модель						
Диапазон	-100kPa...0~20kPa...35MPa	Диапазон измерений						
A4	A4 = 4~20mA (Двухпроводное подключение)	Режим вывода						
V05	V05 = 0.5~4.5V (Трёхпроводное подключение)							
V0	V0 = 0~5V (Трёхпроводное подключение)							
V10	V10 = 0~10V (Трёхпроводное подключение)							
RS485	RS485 = RS485 выход (4-х проводное подключение)							
K	K = kPa	P	P = psi	Единица измерения				
M	M = MPa	B	B = bar					
0.5	0.5 = 0.5% F.S			Точность				
1.0	1.0 = 1.0% F.S							
D1	D1 = DIN43650A(большой Hirschmann)			Электро-подключение				
M	M=M12(M12 Водонепроницаемый разъём)							
C3	Кабель (C3=3-х жильный разъём), (C4=4-х жильный разъём)							
G	G = G1/2	M	M = M20*1.5	Напорное соединение				
1.0	1.0 = 1м							
2.0	2.0 = 2м			Длина кабеля				
3.0	3.0 = 3м							
T2000	0-60	A4	B	1.0	D1	G	1.0	Пример подбора модели

1. Электрическое подключение

Тип разъёма	Схематический рисунок	4~20mA	0.5~4.5V/0~5V 0~10V	RS485
GX12-3P		 1. Красный 2. Чёрный	 1. Красный 2. Чёрный 3. Зелёный	
Packard		 A. Красный B. Чёрный	 A. Красный B. Чёрный C. Зелёный	
Hirschmann		 1. Красный 2. Чёрный	 1. Красный 2. Зелёный 3. Чёрный	 1. Красный 2. Зелёный 3. Белый 4. Чёрный
GX12-4P		 1. Красный 2. Чёрный	 1. Красный 2. Чёрный 3. Зелёный	 1. Красный 2. Зелёный 3. Белый 4. Чёрный
M12-4P		 1. Коричневый 3. Синий	 1. Коричневый 3. Синий 4. Чёрный	 1. Коричневый 2. Белый 3. Синий 4. Чёрный
Direct lead		 1. Красный 4. Чёрный	 1. Красный 2. Зелёный 4. Чёрный	 1. Красный 2. Зелёный 3. Белый 4. Чёрный

2. Напряжение питания

Выход	4~20 mA	0~5V	0~10V	RS485
Напряжение	10~36 VDC	10~36 VDC	12~36VDC	10~30VDC

Рабочая температура

Рабочая температура	Модель
-20~85°C	T2000, T2010, T2030, T2700, T2800, T2050, T3000
-40~120°C	T2070, T2600

*Примечание: T2030 можно использовать для измерения высокотемпературных сред, (5 радиаторов для 180 °С, 10 радиаторов для 260 °С)

3. Установка

 <p>Провод и датчик вращаются одновременно, чтобы предотвратить скручивание провода.</p>	 <p>Преобразователь перепада давления T2050 должен быть установлен горизонтально.</p>
---	---

4. Среда

Среда	Модель
Среда совместимая с: R12, R22, R134A, R404A, R407C, R410A, R502, R507	T2070, T2600
Газ или жидкость, совместимая с нержавеющей сталью 304 и 316L, фторокаучуковым кольцом или NBR.	T2010, T2030, T2050, T2700, T2800
Газы или жидкости, совместимые с 1Cr18Ni9Ti, нержавеющей сталью 304, кольцом из фторкаучука или нитрильным каучуком.	T2000

Адрес: Китай, провинция Чжецзян, г. Ханчжоу, Линьпинский район, Дорога Чанда, №118.



Импортер и официальный партнер ZHEJIANG LEFOO CONTROLS CO., LTD. в России:
ООО ТК "Автоматизация", 630007, г. Новосибирск, ул. Кривошеиной, 15 корп. 2.
Тел.: +7 (383) 363-70-83, 363-70-84, Эл. адрес: www.acsystem.ru, info@acsystem.ru