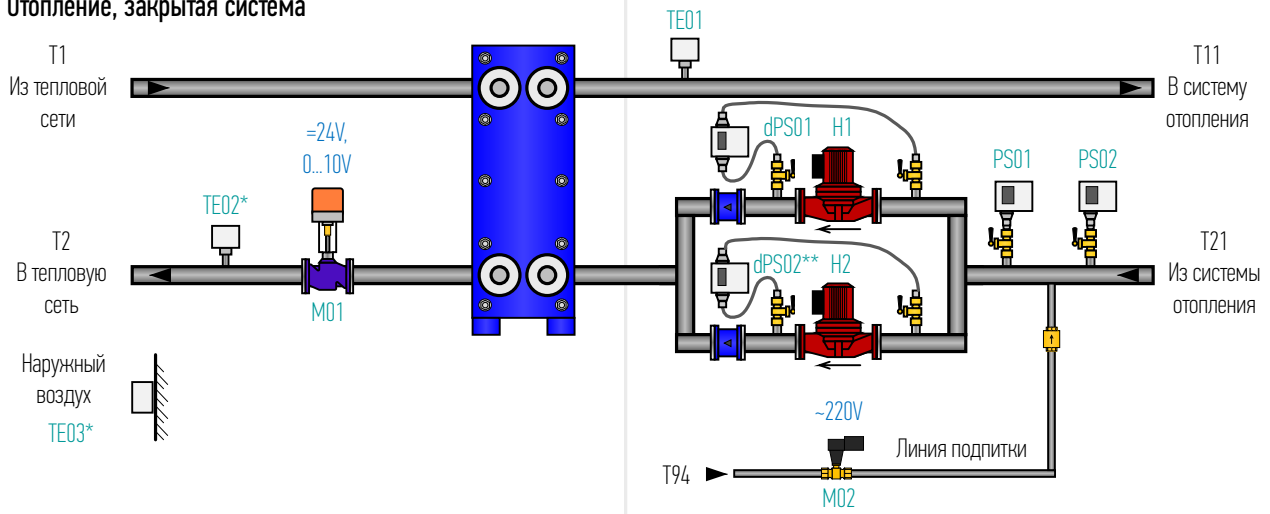


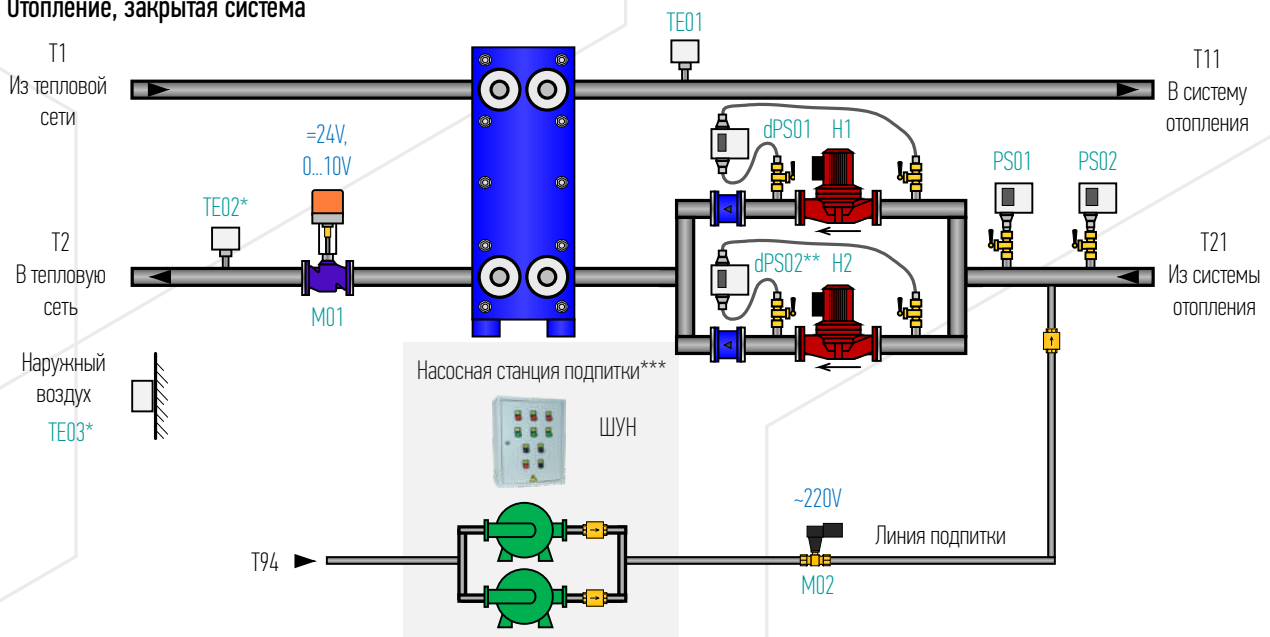
HEAT-MINI - DC - MCX - 112 - CAN

Схемы тепловых пунктов:

Отопление, закрытая система



Отопление, закрытая система

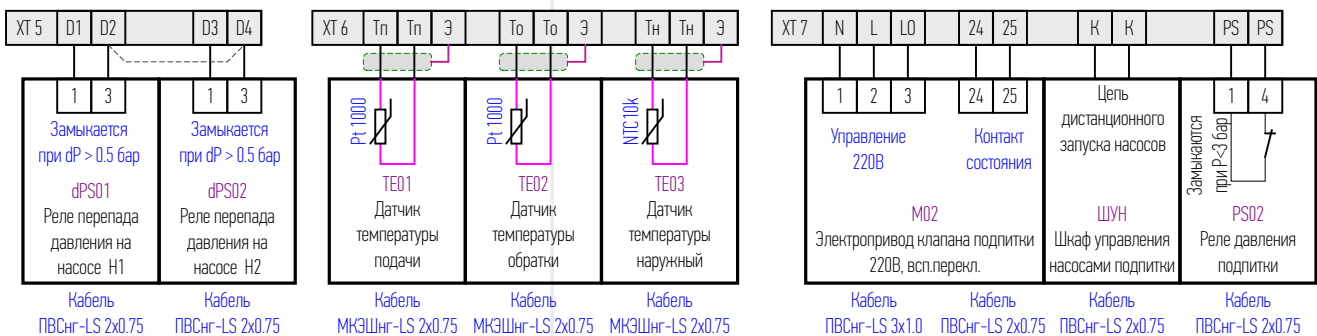
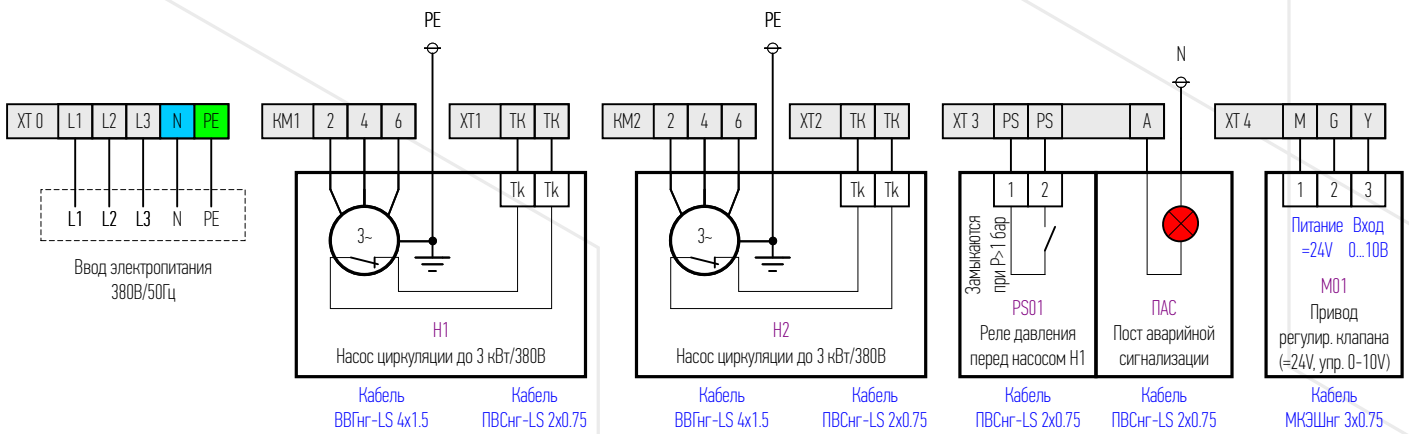
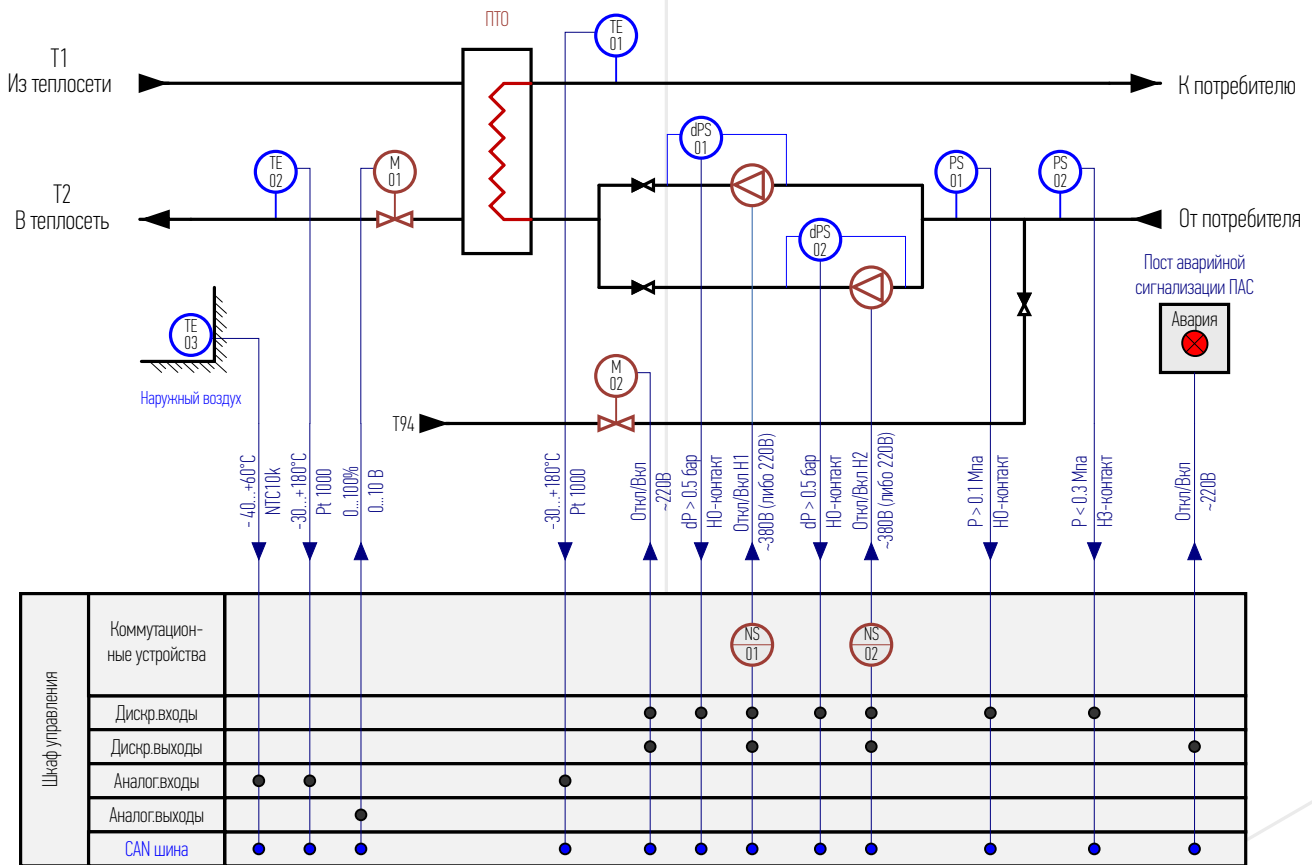


* Датчики температуры обратного теплоносителя теплосети и температуры наружного воздуха могут отсутствовать. Необходимы для работы функции погодозависимого регулирования (расчет температуры подачи теплоносителя в зависимости от температуры наружного воздуха); работы функции защиты от «перетопа»;

** Реле перепада давления dPS02 может отсутствовать, при этом работа второго насоса контролируется с помощью dPS01 (место отбора импульса после обратного клапана);

*** Может отсутствовать.

HEAT-MINI - DC - MCX - 112 - CAN



При отсутствии установить перемычку между клеммами D2 и D4

При отсутствии датчиков отключить функцию защиты от «перетопа» и функцию расчета уставки по графику